

Comentário do Gestor

No mês de Novembro o BRZ Long Short FIM apresentou rentabilidade de 0,19%, contra 0,86% do CDI. A volatilidade de 3 meses anualizada foi de 1,4%. O fundo trabalhou no mês com 60 pares, sendo 20 vencedores. A exposição bruta ficou ao redor 47%.

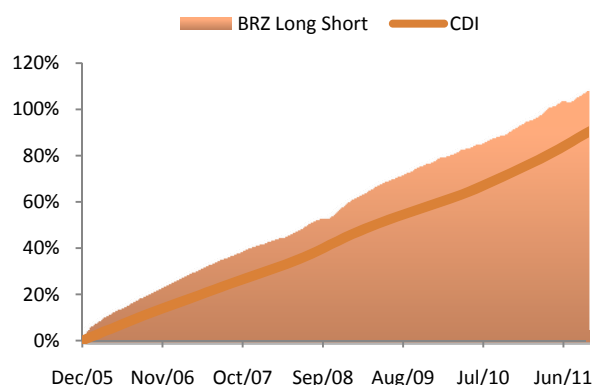
Durante o mês o fundo adotou uma alocação total parecida com a do mês de outubro em números de pares e exposição. O desempenho do mês é explicado pela variação e divergência nas estratégias do fundo no período. Nossos modelos foram bem ativos ao longo do mês sugerindo diversas estratégias e historicamente bons resultados, porém o esperado não aconteceu devido à grande volatilidade entre os pares.

Pares com contribuição positiva foram principalmente nos setores de comércio, elétricas e arbitragem Inter-Setorial. As estratégias que contribuíram de forma negativa foram: siderurgia, finanças e arbitragem de índice.

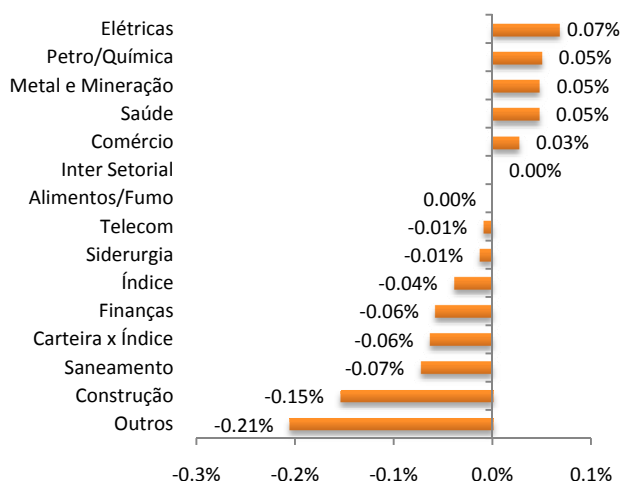
Rentabilidade

	Jan	Fev	Mar	Abr	Mai	Jun	Jul	Ago	Set	Out	Nov	Dez	Ano	% CDI
2006	5,80%	2,00%	2,05%	1,63%	1,41%	1,31%	1,54%	1,54%	1,08%	1,39%	1,22%	1,27%	24,54%	163,33%
2007	1,26%	1,24%	1,28%	1,10%	1,12%	1,07%	1,06%	0,86%	0,89%	0,99%	1,09%	0,73%	13,45%	113,80%
2008	0,60%	0,87%	0,64%	0,54%	1,11%	1,04%	1,43%	1,07%	0,73%	0,06%	1,85%	1,73%	12,30%	99,37%
2009	1,46%	0,94%	1,11%	1,16%	1,05%	0,76%	0,73%	0,76%	0,85%	0,93%	0,87%	0,45%	11,63%	117,78%
2010	1,14%	0,37%	0,60%	0,99%	0,34%	0,76%	0,35%	1,05%	0,55%	0,38%	1,09%	1,05%	9,01%	92,36%
2011	0,94%	0,51%	1,05%	1,45%	0,57%	0,98%	-0,39%	1,12%	0,91%	1,22%	0,19%		8,87%	83,68%

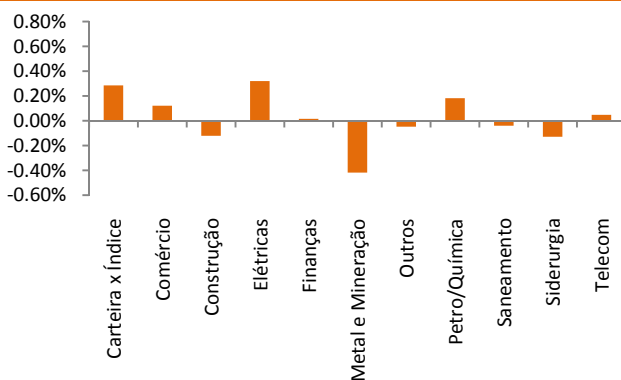
Retorno acumulado desde o início



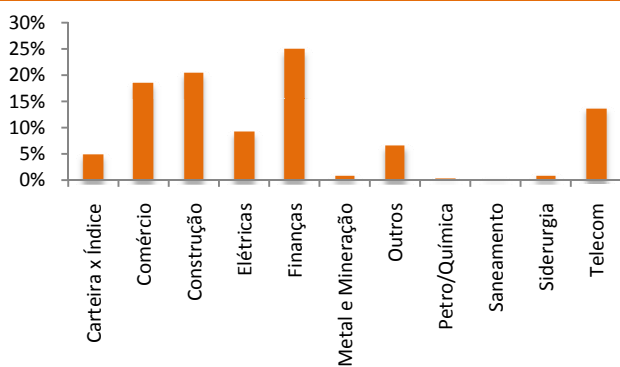
Atribuição de desempenho por grupo – Novembro/11



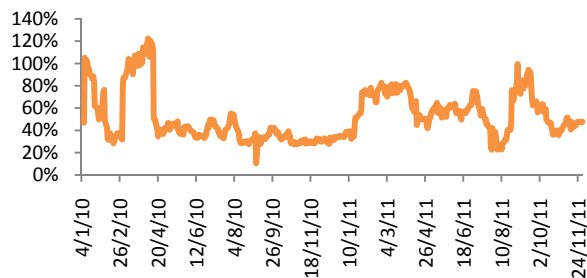
Exposição por grupo – carteira de 30/11/11



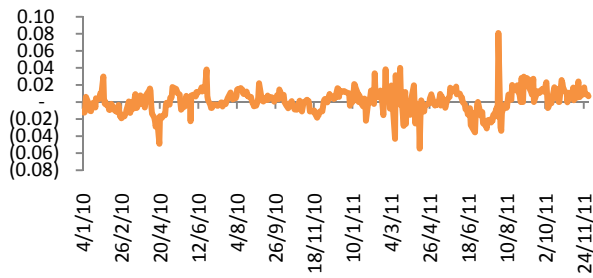
Alocação de risco por grupo – carteira de 30/11/11



Exposição Bruta (% Patrimônio Líquido)

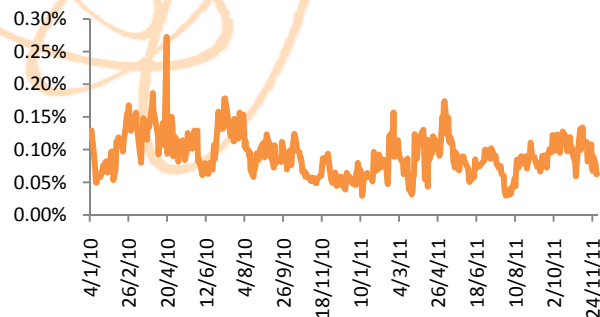


Beta (Ibovespa)



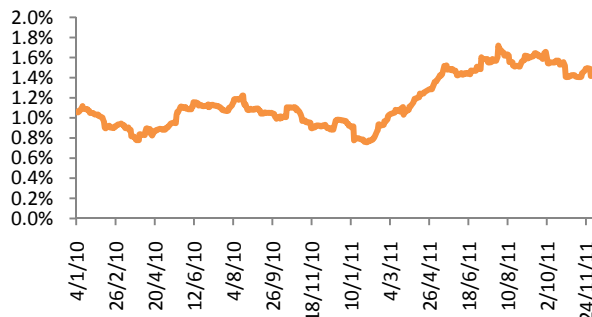
BRZ Long Short FIM – Novembro/2011

VaR ao dia



Cálculo feito por simulação histórica através de modelo multifatorial

Volatilidade ao ano



Cálculo feito pelo histórico de cotas móvel dos últimos 63 dias

Estatística

	Últimos 12 meses	Desde início		Novembro/11
Retorno	10,01%	110,28%	VaR a.d. médio	0,09%
> Retorno mensal	1,45%	5,80%	Volatilidade média	1,44%
< Retorno mensal	-0,39%	-0,39%	Beta médio	0,010
Meses acima do CDI	58,33%	70,42%	Exposição Bruta	46,37%
Meses abaixo do CDI	41,67%	29,58%	Patrimônio R\$MM (30/11/2011)	82.035
Meses positivos	91,67%	98,59%	Patrimônio médio R\$MM (12 meses)	115.633
Meses negativos	8,33%	1,41%		
Volatilidade anualizada	1,39%	1,41%		
Índice de Sharpe	-1,04	1,05		

Características Gerais

Objetivo

O Fundo tem como objetivo buscar rendimentos superiores ao CDI – certificado de depósito interbancário – no médio prazo.

Público

Investidores em geral que buscam obter retornos superiores ao CDI que estão dispostos a correr os riscos inerentes aos investimentos do Fundo.

Política de Investimentos

O fundo busca alcançar seu objetivo através de arbitragem estatística baseada principalmente no equilíbrio de longo prazo dos preços relativos das empresas que compreende os pares observados. O processo de decisão é reforçado através de análises complementares de mercado como: fluxo de compra e venda dos papéis analisados, juntamente com o monitoramento de dados qualitativos que podem impactar preços. O Fundo pode fazer day trade e alavancar, respeitando o limite máximo de 50% do patrimônio depositado em margem de garantia.

Informações Operacionais

Início do Fundo	29/12/2005	Cota de aplicação	D+1
Aplicação Inicial	R\$20.000,00	Cota de resgate	D+0 com taxa de saída e D+9 sem taxa de saída
Movimentação Mínima	R\$10.000,00	Liquidação financeira	D+1 com taxa de saída e D+10 sem taxa de saída
Saldo Mínimo	R\$10.000,00	Administrador	BNY Mellon Serviços Financeiros DTVM S.A.
Horário de Movimentação	Até 13:30 hs	Custodiante	Banco Bradesco S.A.
Taxa de Administração	2% a.a.	Auditor	KPMG
Taxa de Performance	20% sobre o que exceder o CDI	Categoria Anbid	Long and Short – Neutro
Taxa de Saída	10% sobre o valor resgatado antes de 9 dias	Código Anbid	156671
		Dados para aplicação	BRZ Long Short FIM CNPJ: 07.383.020/0001-38 Banco: Bradesco – 237 / Ag 2856-8 / CC 585.751-1



BRZ Investimentos | Rua Leopoldo Couto Magalhães Jr., 758 - 5º andar | 04542-000 - São Paulo – SP (11) 3538-8080 | contato@brzinvestimentos.com.br | www.brzinvestimentos.com.br

As informações contidas neste material foram preparadas pela BRZ Investimentos e não devem ser entendidas como colocação, distribuição ou oferta de quotas do Fundo ou de qualquer outro valor mobiliário. As quotas do Fundo serão distribuídas por instituições financeiras que integrem o sistema de distribuição de valores mobiliários. A BRZ Investimentos não comercializa nem distribui quotas de Fundos de Investimentos ou qualquer outro ativo financeiro. A BRZ Investimentos não se responsabiliza pelas decisões de investimentos tomadas com base neste material. As aplicações dos quotistas no Fundo não contam com a garantia do Administrador, do Gestor, de qualquer mecanismo de seguro ou, ainda, do Fundo Garantidor de Créditos – FGC. Os investidores devem estar preparados para aceitar e assumir os riscos dos mercados em que os fundos atuam e, conseqüentemente, possíveis variações no patrimônio investido. A rentabilidade obtida no passado não representa garantia de rentabilidade futura. Este fundo utiliza estratégias com derivativos como parte integrante de sua política de investimento. Tais estratégias, da forma como são adotadas, podem resultar em significativas perdas patrimoniais para seus quotistas. As informações contidas neste material são de caráter exclusivamente informativo. Para a avaliação da performance do Fundo é recomendável uma análise do período de 12 meses. A rentabilidade divulgada não é líquida de impostos. Os fundos multimercados com renda variável podem estar expostos a significativa concentração em ativos de poucos emissores, com os riscos daí decorrentes. Não há garantia de que este fundo terá o tratamento tributário para fundos de longo prazo. Este material é confidencial, para uso exclusivo a quem se destina e não pode ser distribuído. Ao investidor é recomendada a leitura cuidadosa do prospecto e do regulamento do fundo de investimento ao aplicar seus recursos. A taxa de administração prevista acima é a taxa de administração mínima do Fundo. Tendo em vista que o Fundo admite a aplicação em cotas de fundos de investimento, fica instituída a taxa de administração máxima de 2,5% a.a. sobre o valor do patrimônio líquido do Fundo.

BNY Mellon Serviços Financeiros DTVM S.A. (CNPJ:02.201.501/0001-61) | Av. Presidente Wilson, 231 - 11º andar | Rio de Janeiro - RJ | CEP: 20030-905 | Tel:(21) 3219-2998 | Fax: (21) 3219-2998 | www.bnymellon.com.br/sf | SAC: sac@bnymellon.com.br ou (21) 3219-2600, (11) 3050-8010, 0800-725-3219 | Ouvidoria: ouvidoria@bnymellon.com.br ou 0800-725-3219 |